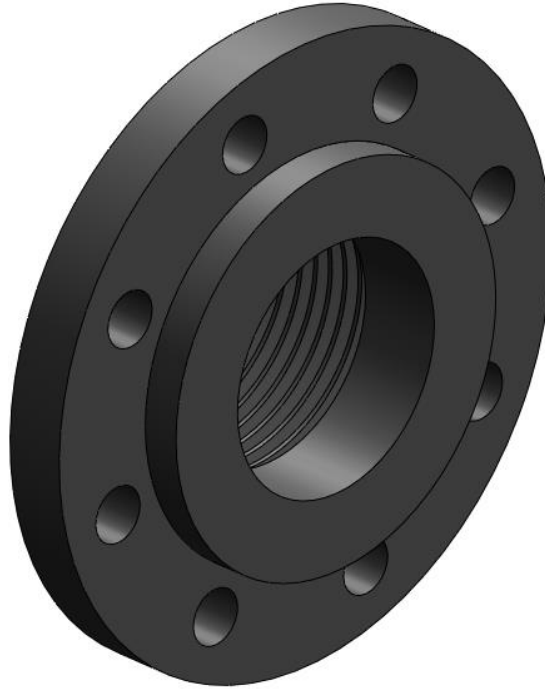


STUB FLANGE - DN15 (1/2") to DN150 (6") – PPGF + STEEL REINFORCED WITH BSP THREADED SOCKET



Stub Flange– DN80

MAIN FEATURES

- Glass fibre reinforced polypropylene (PPGF) with steel metal insert for an optimal mechanical resistance.
- The Stub Flange is equipped with a BSP threaded socket.

Les descriptions et caractéristiques figurant sur ce document sont données uniquement à titre d'information et non d'engagement contractuel. SAFI se réserve le droit d'effectuer sans préavis, toute modification.

SAFI has a policy of continuously developing its product range and the above data is subject to change without prior notification.

Die Beschreibungen und Daten, die sich auf diesem Dokument befinden, sind rein informativ und unverbindlich. SAFI behält sich vor, ohne Vorankündigung Änderungen vorzunehmen, die als technisch notwendig erachtet werden.

Las descripciones y características que figuran en este documento son indicativas. En ningún caso son contractuales. SAFI se reserva el derecho sin previo aviso de efectuar cualquier modificación.

SAFI

Av. Jacques Moison – BP 1
26770 TAULIGNAN
FRANCE
Tél.: (+33) 4 75 53 56 29
Fax : (+33) 4 75 53 62 78
info@safi-valves.com

SAFI Limited

35 Holton Road
Holton Heath Trading Park
POOLE Dorset - BH16 6LT
UNITED KINGDOM
Tél.: (+44) 1202 624618
Fax : (+44) 1202 628500
sales@safi-valves.com

SAFI Deutschland

Kunststoffarmaturen
Vertriebs GmbH
Jahnstrasse 29
64319 PFUNGSTADT
DEUTSCHLAND
Tél. : (+49) 61 57 81 919
Fax : (+49) 61 57 82 025
info-deutschland@safi-valves.com

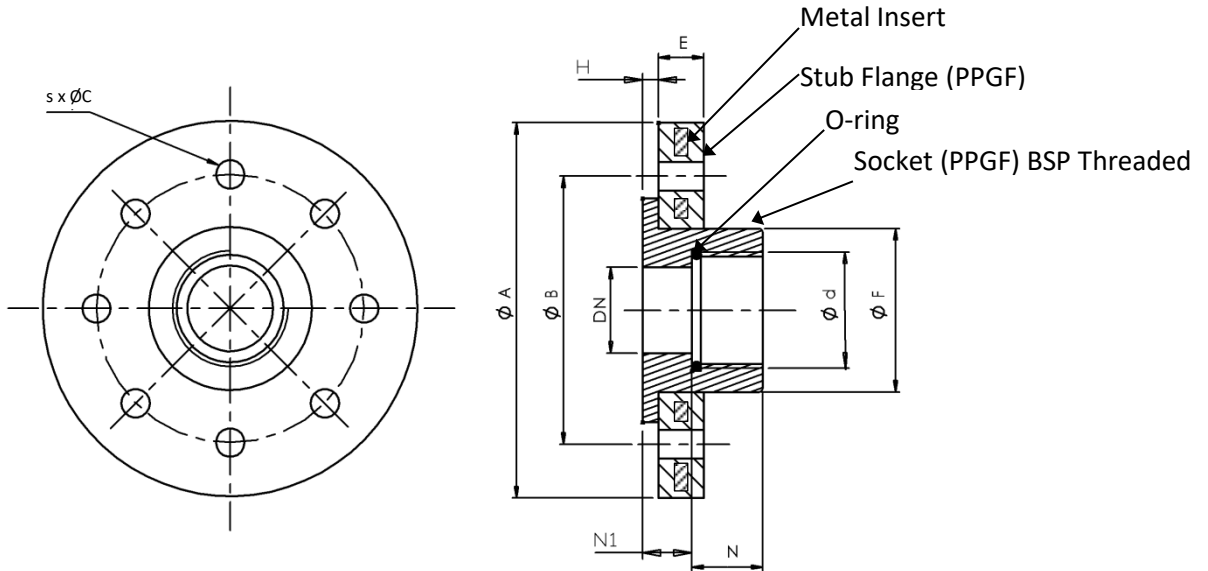
SAFI Fabrica de Valvulas

C/ Carboners, 35
Pol. Ind. La Cometa
43700 EL VENDRELL
TARRAGONA-ESPAÑA
Tel.: (+34) 977 665 147
Fax : (+34) 977 664 989
info@safi-valvulas.com

SAFI America

Las Garzas Trade Center
Las Garzas #950, B
Quilicura
SANTIAGO – CHILE
Tél.: (+56 2) 2 510 3500
Fax : (+56 2) 2 510 3507
info@safi-america.com

Stub Flanges



DN	d (gas)	A		B		C	s	E	F	H	N	N1
		(DIN)	(ANSI)	(DIN)	(ANSI)							
15	1/2"	95	90	65	60,3	14	4	12	32	5	18	5
20	3/4"	105	100	75	69,9	14	4	12	32	5	21	5
25	1"	115	110	85	79,4	14	4	16	42	6	23	5
32	1"1/4	140	115	100	88,9	18	4	16	51	7	24	5
40	1"1/2	150	125	110	98,4	18	4	18	62	8	25	7
50	2"	165	150	125	120,7	18	4	18	76	8.5	28	9.5
65	2"1/2	185	180	145	139,7	18	4	18	92	10	36	12
80	3"	200	190	160	152,4	18	8	20	107	12.5	42	15
100	4"	220	230	180	190,5	18	8	20	128	14	55	17
150	6"	285	280	240	241,3	22	8	24	178	18	80	20

DIN = Drilling in accordance with EN 1092-1 PN10/PN ANSI = Drilling in accordance with EN1759-1/ASME B16.5 Class 150

The BSP threaded sockets can be mounted on any piping (metallic or plastic) with the same thread.

For the Flat Gaskets, consult the product sheet TDS-SEAL-2021.

Les descriptions et caractéristiques figurant sur ce document sont données uniquement à titre d'information et non d'engagement contractuel. SAFI se réserve le droit d'effectuer sans préavis, toute modification.
SAFI has a policy of continuously developing its product range and the above data is subject to change without prior notification.

Die Beschreibungen und Daten, die sich auf diesem Dokument befinden, sind rein informativ und unverbindlich. SAFI behält sich vor, ohne Vorankündigung Änderungen vorzunehmen, die als technisch notwendig erachtet werden.
Las descripciones y características que figuran en este documento son indicativas. En ningún caso son contractuales. SAFI se reserva el derecho sin previo aviso de efectuar cualquier modificación.

DETERMINING A PRODUCT CODE

TYPE	SPECIFICATION	DN		END	SEALS
1003 = Stub Flange in PPGF with metal insert + BSP threaded socket in PPGF	- = Flange with drilling in accordance with EN1092-1 PN10/PN16 (DIN) A = Flange with Drilling in accordance with ASME B16.5 CLASS 150 (ANSI)	00 = DN15 02 = DN25 04 = DN40 06 = DN65 34 = DN100	01 = DN20 03 = DN32 05 = DN50 33 = DN80 10 = DN150	IT	E = Seals in EPDM V = Seals in FPM

Example : 1003-33ITE

1003	-	33	IT	E
Stub Flange in PPGF with metal insert + BSP threaded socket in PPGF	Flange with drilling in accordance with EN1092-1 PN10/PN16 (DIN)	DN80	-	EPDM Seals